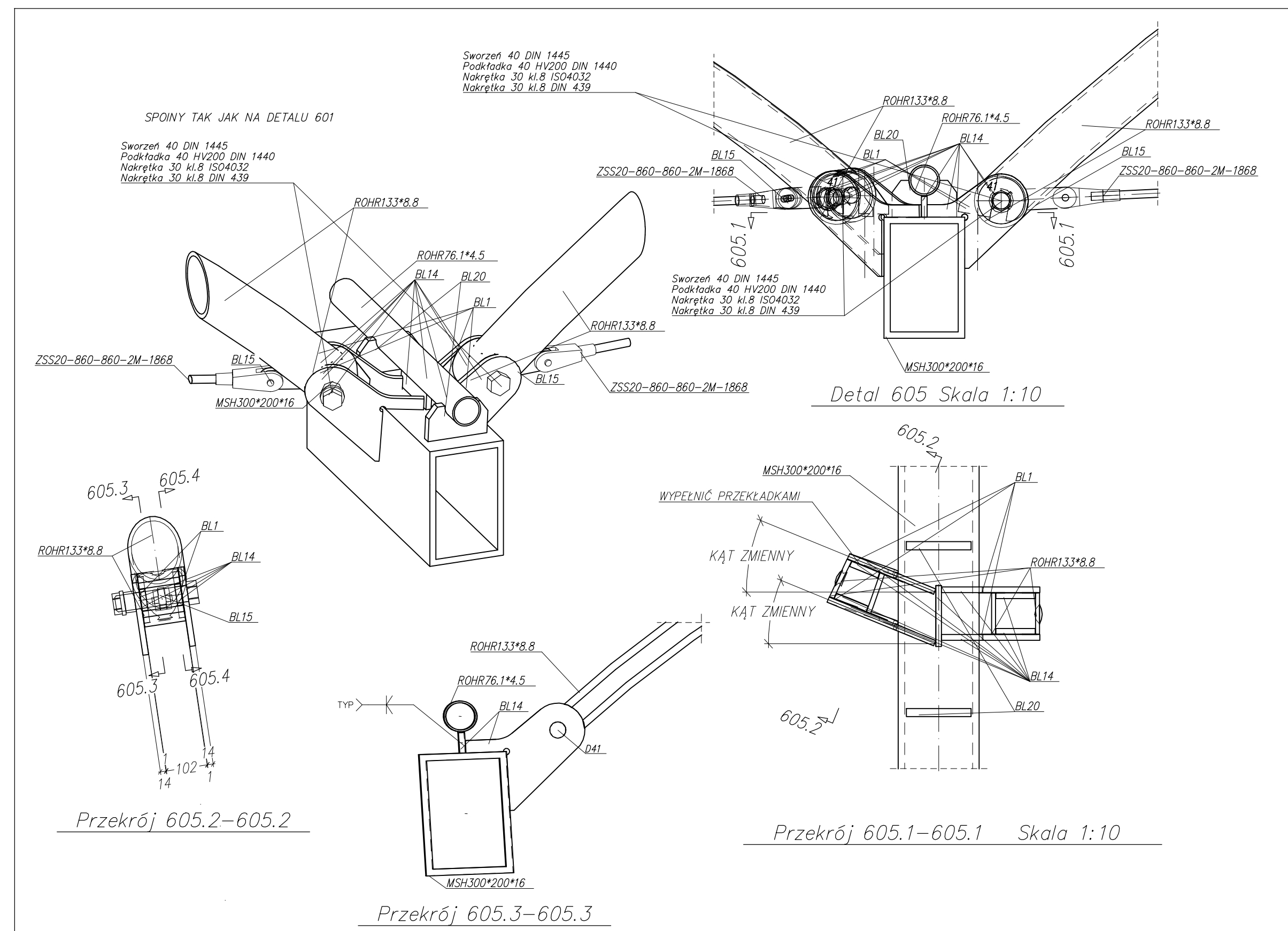
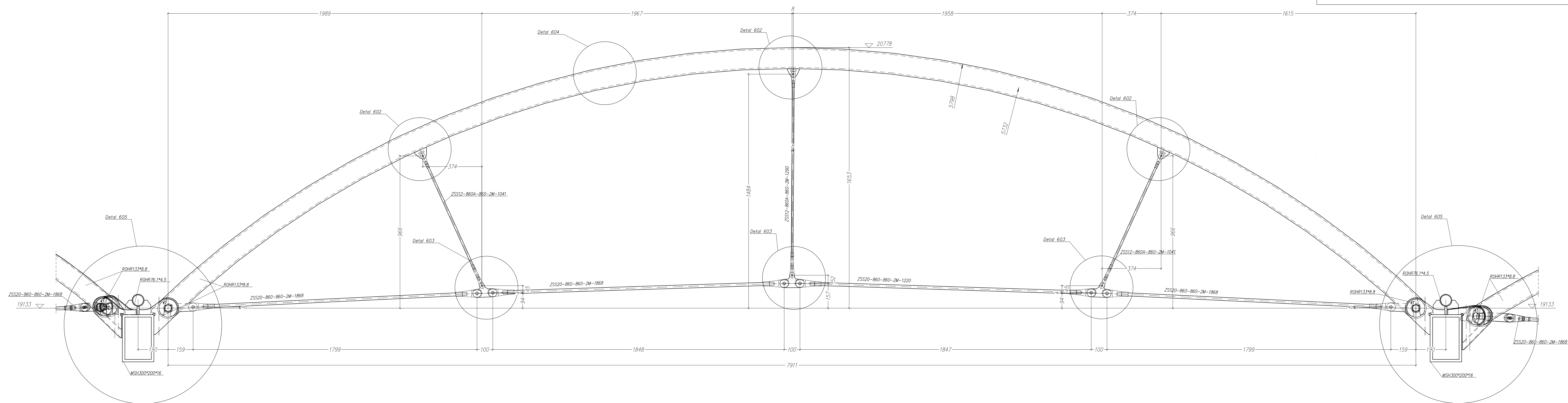


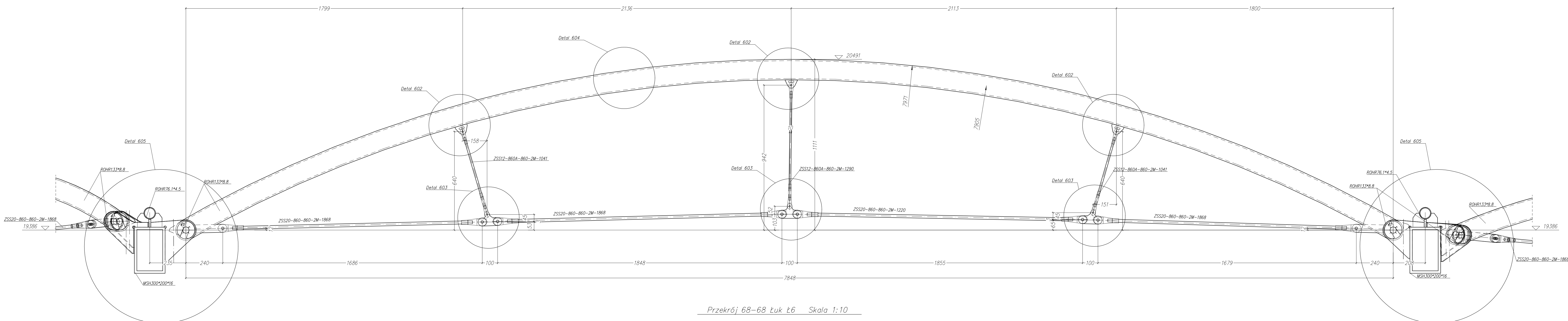
Przekrój 66-66 Skala 1:25



Przekrój 605.2-605.2 Skala 1:10



Przekrój 67-67 tuk t3 Skala 1:10



Przekrój 68-68 tuk t6 Skala 1:10

Rysunek czytać z rysunkiem nr: 133-PW-T3-001

**Budowa stadionu piłkarskiego
(na terenie istniejącego stadionu)
przy ulicy Struga w Radomiu**

część działki nr ewid. 78 przy ul. Andrzeja Struga / 11 Listopada
i część działki nr ewid. 81 przy ul. Stanisława Żorawskiego

**Miejski Ośrodek Sportu i Rekreacji w Radomiu Sp. z o.o.
ul. Gabriela Narutowicza 9, 26-600 Radom**

**ROSA
BUD**

GENERATOR PROJEKTU
mgr inż. arch. Wojciech Gajdak

PROJEKTANT KONSULTACJI
mgr inż. arch. Wojciech Gajdak

Zespół projektowy
mgr inż. Michał Marętko

SPRZEDAWCA
mgr inż. Jerzy Holm

TYTUŁ RYSUNKU
Łuki przekroje 66-66 do 68-68, detal 605

DATA
LUTY 2017

WYKONAWCA
WBP-B-K-8386/A5883

133-PW-T3-060